

Aktuální skladba nových vozidel v ČR z hlediska paliv a očekávaný vývoj

Odborná konference PETROL SUMMIT 2019



31.10.2019

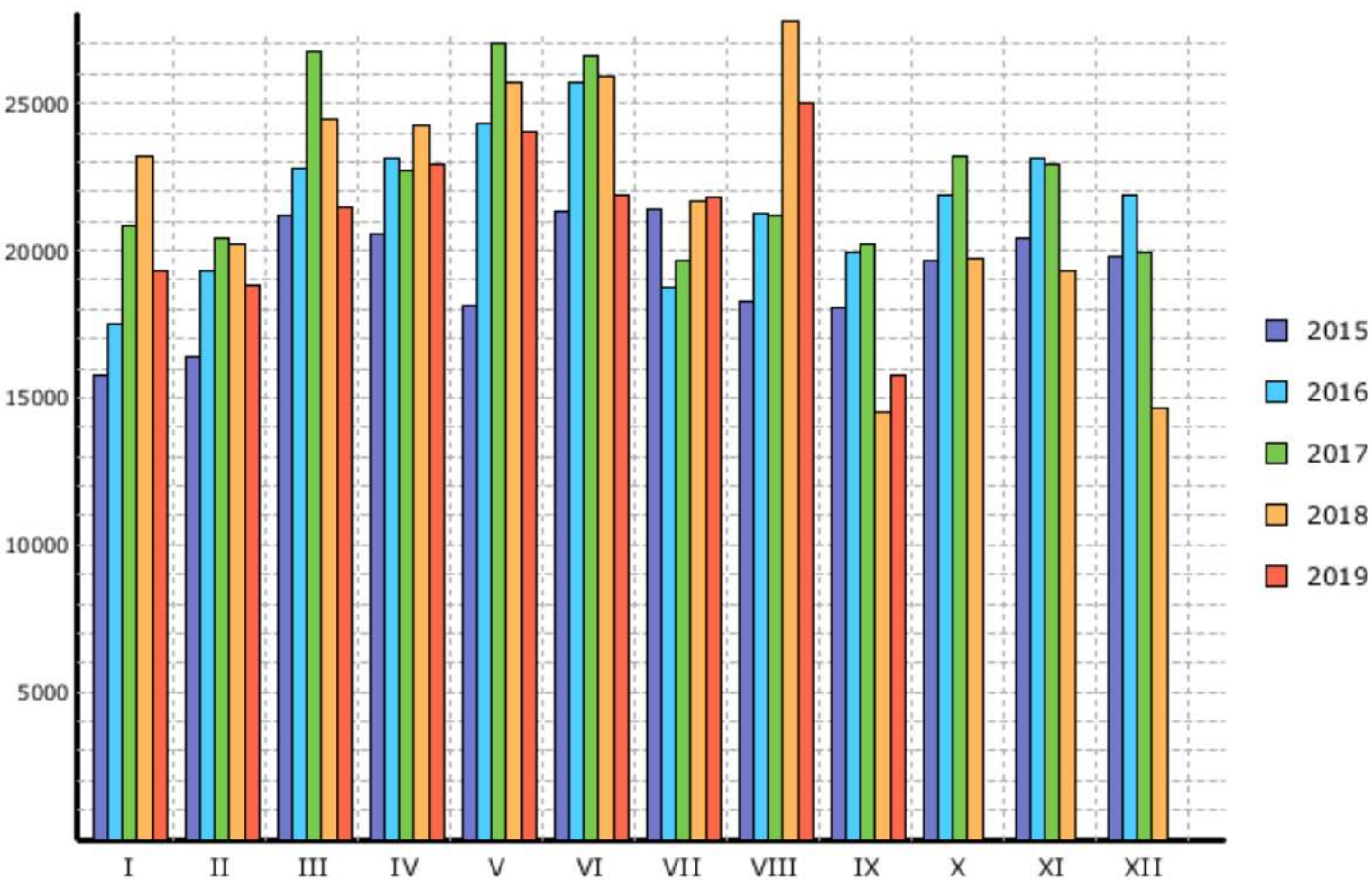
Josef Pokorný, tajemník SDA

Použité údaje, statistiky

- Zdroj statistik registrací je Centrální registr silničních vozidel MD
- Údaje o palivu jsou doplňovány z dat vozidel uváděných na trh oficiálními dovozci v ČR, u individuálních dovozů není nadále korektní údaj k dispozici
- Třídění zahrnuje palivo zapsané v dokladech vozidla, u vícepalivových jsou uváděna obě paliva
- U hybridních pohonů je postupováno stejně – kritériem je palivo zapsané v dokladech vozidla

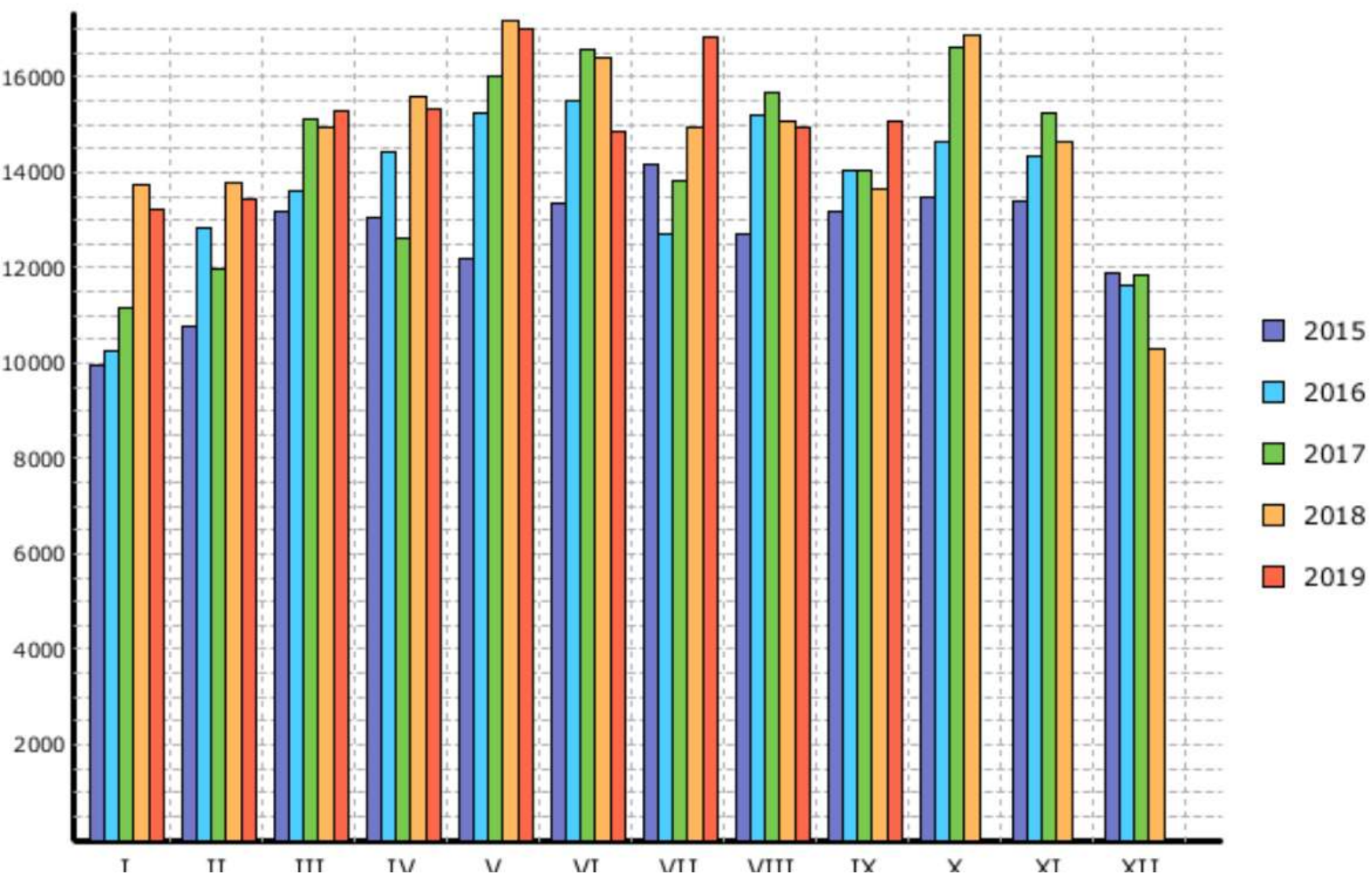


Registrace nových OA v ČR



Období	Celkem
2004	125768
2005	127376
2006	123987
2007	132542
2008	143661
2009	161659
2010	169236
2011	173282
2012	174009
2013	164736
2014	192314
2015	230857
2016	259693
2017	271595
2018	261437
2019	191110

Registrace ojetých OA v ČR



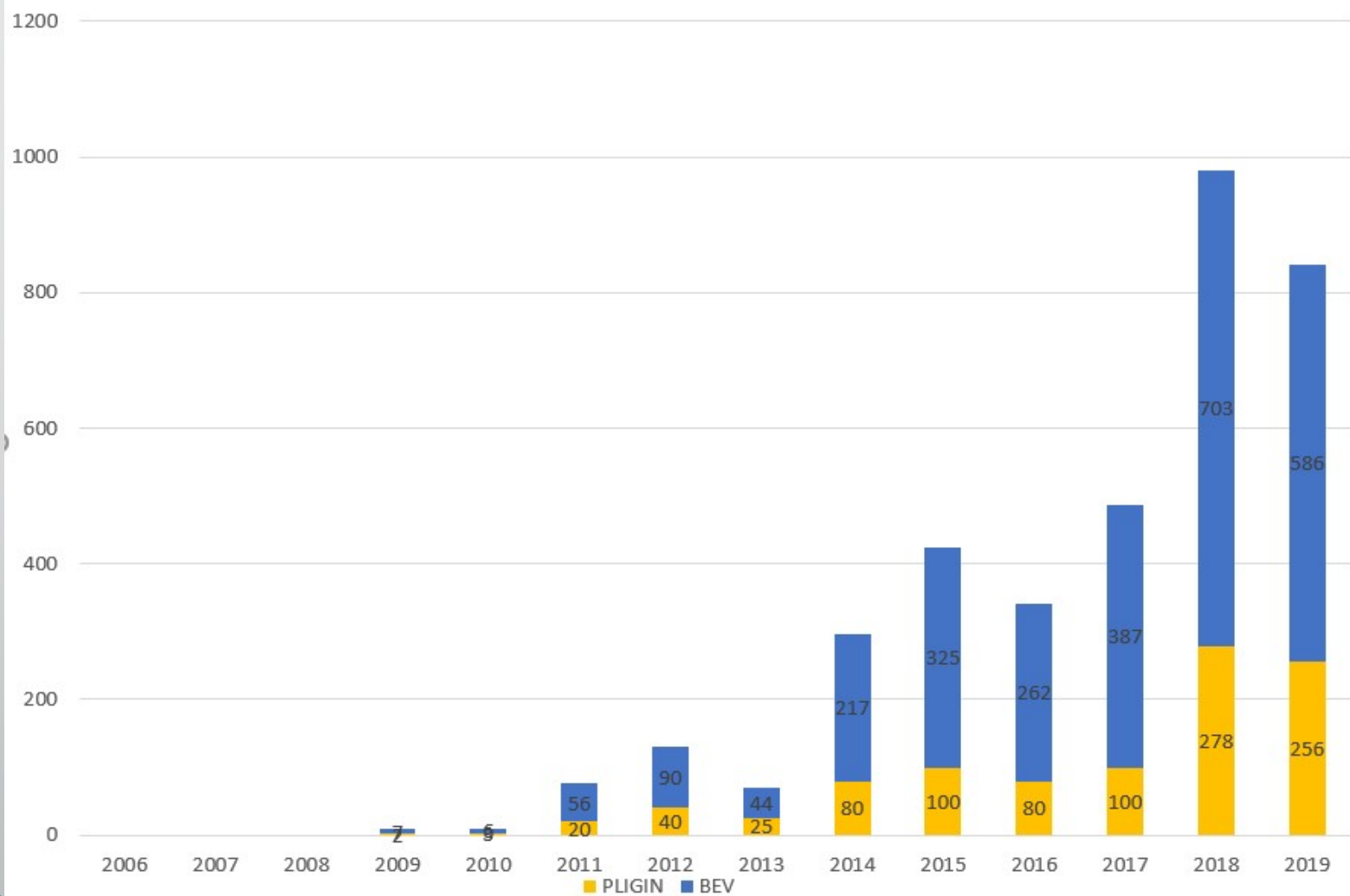
Období	Celkem
2006	183143
2007	212869
2008	230974
2009	144602
2010	127034
2011	131707
2012	124343
2013	126115
2014	120408
2015	151334
2016	164422
2017	170634
2018	177117
2019	135983

Registrace nových OA dle paliva - porovnání 1-9 2019 a 1-9 2018

		Palivo											Celkem	
		Benzín	Nafta	CNG	Nafta + CNG	Benzin + CNG	Benzin + LPG	E85	Elektro	Benzin + El.	Nafta + El.	Jiné		Nezařazeno
2018	Celkem	139044	62733	299	-	1465	646	-	396	230	1	-	2970	207784
	Podíl	66.92 %	30.19 %	0.14 %	0 %	0.71 %	0.31 %	0 %	0.19 %	0.11 %	0.00 %	0 %	1.43 %	100%
2019	Celkem	134230	51615	1351	-	19	392	-	507	256	-	-	2740	191110
	Podíl	70.24 %	27.01 %	0.71 %	0 %	0.01 %	0.21 %	0 %	0.27 %	0.13 %	0 %	0 %	1.43 %	100%



Roční přírůstky BEV a PLUGIN



SDA

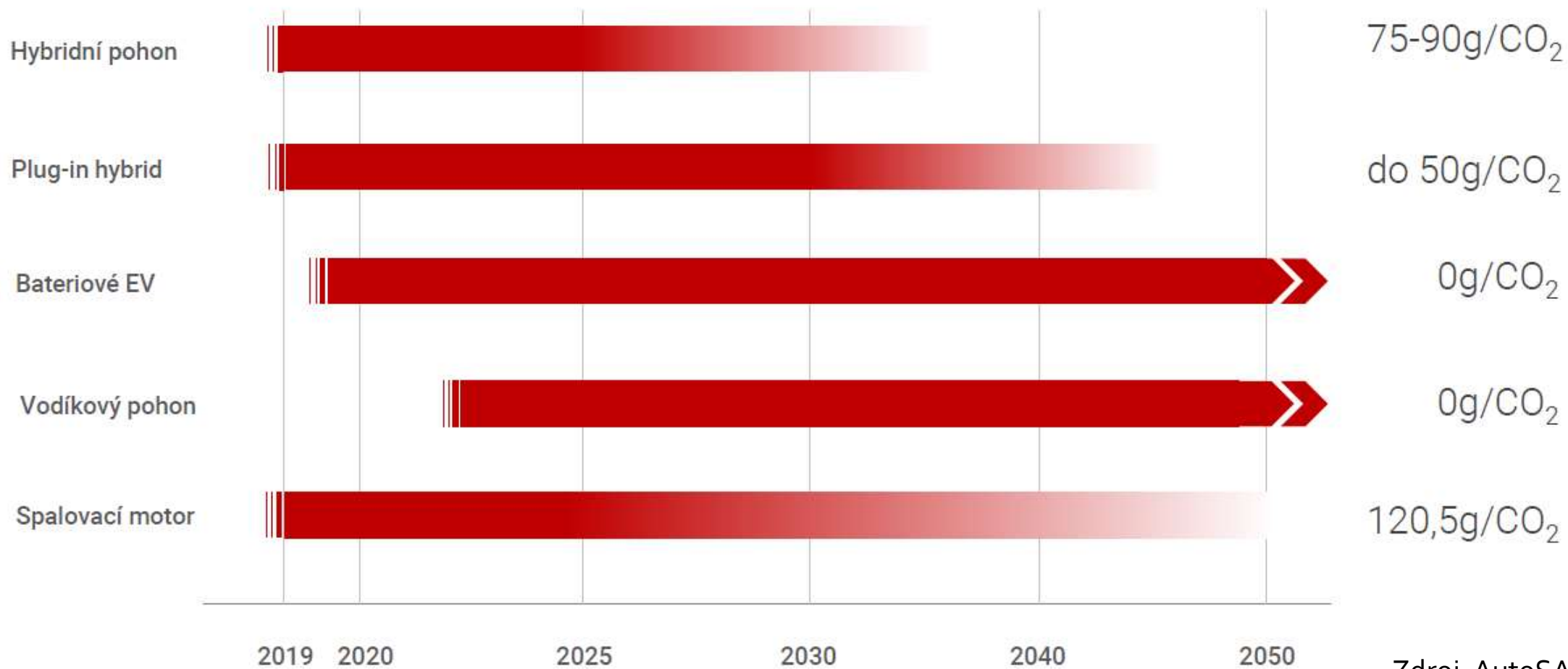
CIA

Registrace 1-9 2019 NA, BUS, N1 dle paliv

	Značka	Palivo												Celkem	
		Benzín	Nafta	CNG	Nafta + CNG	Benzin + CNG	Benzin + LPG	E85	Elektro	Benzin + El.	Nafta + El.	Jiné	Nezařazeno		
NA	Celkem	-	7212	40	-	-	-	-	-	-	-	4	1	451	7708
	Podíl	0 %	93.57 %	0.52 %	0 %	0 %	0 %	0 %	0 %	0 %	0 %	0.05 %	0.01 %	5.85 %	100%
BUS	Celkem	-	596	232	-	-	-	-	4	-	-	-	-	95	927
	Podíl	0 %	64.29 %	25.03 %	0 %	0 %	0 %	0 %	0.43 %	0 %	0 %	0 %	0 %	10.25 %	100%
N1	Celkem	815	13810	210	-	183	71	-	25	-	2	-	-	475	15591
	Podíl	5.23 %	88.58 %	1.35 %	0 %	1.17 %	0.46 %	0 %	0.16 %	0 %	0.01 %	0 %	0 %	3.05 %	100%



Předpokládaný vývoj uplatnění druhů pohonu u osobních automobilů v EU v souvislosti s regulací limitů CO₂



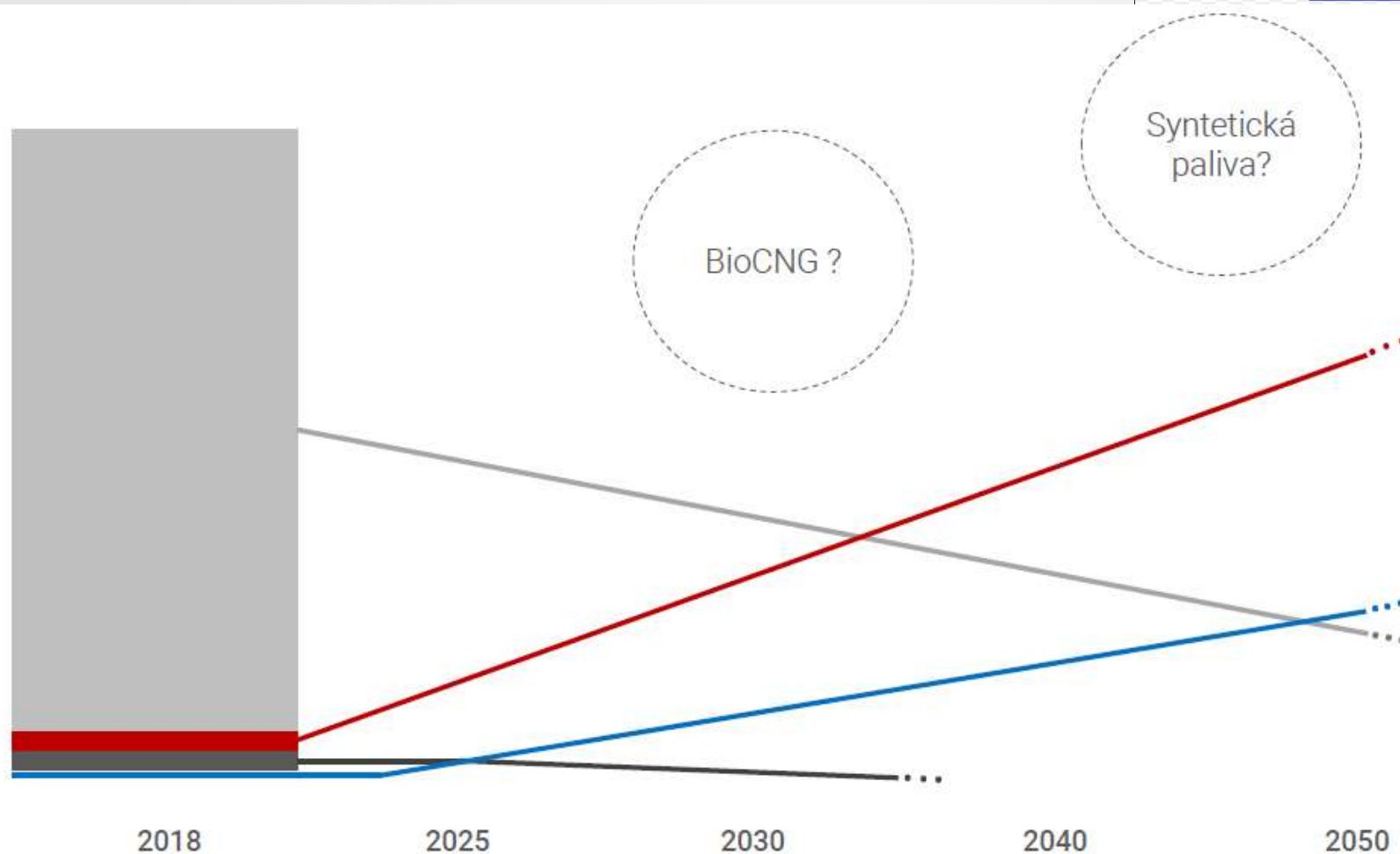
Předpokládaný prodej druhů pohonu u osobních automobilů v EU

95,9%
Benzin + Diesel + Hybrid

2%
Bateriové EV + Plug-in hybrid

2%
CNG + LNG + LPG

0,1%
Vodíkový pohon



Výhled 2020

- Nové produkty od většiny výrobců a dovozců
- Celkově se předpokládá mírný pokles registrací
- CNG obdobně jako 2019
- Značný nárůst hybridů a PLUGIN hybridů
- BEV 4-5 tisíc (5x více než 2019)



Prognóza počtu elektromobilů v ČR do roku 2025 - 2030

rok	počet el. vozidel za rok	Počet el. vozidel Celkem
2013	70	70
2014	230	300
2015	350	650
2016	350	1000
2017	400	1400
2018	700	2100
2019	900	3000
2020	4000	7000
2021	6000	13000
2022	8000	21000
2023	13000	34000
2024	17000	51000
2025	21000	72000
2026	24000	96000
2027	27000	123000
2028	30000	153000
2029	33000	186000
2030	35000	221000

Přehled stavu vozového parku

Rok	Kategorie	OA	LUV	BUS	NA	L	T	Celkem	
3Q/2019	Rok	Ks	5 955 078	585 400	21 822	192 319	1 178 816	185 374	8 118 809
	Rozdíl	Ks	152 557	10 678	379	4 836	30 845	3 813	203 108
		+% -%	+2,56%	+1,82%	+1,74%	+2,51%	+2,62%	+2,06%	+2,5%
	*Stáří	Roky	14,87	12,79	14,56	17,28	33,23	32,36	17,84
2018	Rok	Ks	5 802 521	574 722	21 443	187 483	1 147 971	181 561	7 915 701
	Rozdíl	Ks	209 783	13 457	619	1 479	30 462	4 104	259 904
		+% -%	+3,62%	+2,34%	+2,89%	+0,79%	+2,65%	+2,26%	+3,28%
	*Stáří	Roky	14,75	12,49	14,49	17,03	33,12	32,2	17,7
2017	Rok	Ks	5 592 738	561 265	20 824	186 004	1 117 509	177 457	7 655 797
	Rozdíl	Ks	224 077	14 231	600	2 444	28 126	4 493	273 971
		+% -%	+4,01%	+2,54%	+2,88%	+1,31%	+2,52%	+2,53%	+3,58%
	Stáří	Roky	14,62	12,09	14,49	16,84	32,8	31,86	17,54
2016	Rok	Ks	5 368 661	547 034	20 224	183 560	1 089 383	172 964	7 381 826
	Rozdíl	Ks	210 145	16 251	258	3 125	29 870	2 992	262 641
		+% -%	+3,91%	+2,97%	+1,28%	+1,7%	+2,74%	+1,73%	+3,56%
	Stáří	Roky	14,48	11,65	14,18	16,7	32,44	31,62	17,38
2015	Rok	Ks	5 158 516	530 783	19 966	180 435	1 059 513	169 972	7 119 185
	Rozdíl	Ks	221 310	18 376	95	4 038	42 535	4 845	291 199
		+% -%	+4,29%	+3,46%	+0,48%	+2,24%	+4,01%	+2,85%	+4,09%
	Stáří	Roky	14,33	11,18	13,87	16,62	32,51	31,11	17,26

Děkuji za pozornost!

Více na <http://portal.sda-cia.cz/>

Josef Pokorný
Svaz dovozců automobilů
sda@sda-cia.cz
602 659 264

